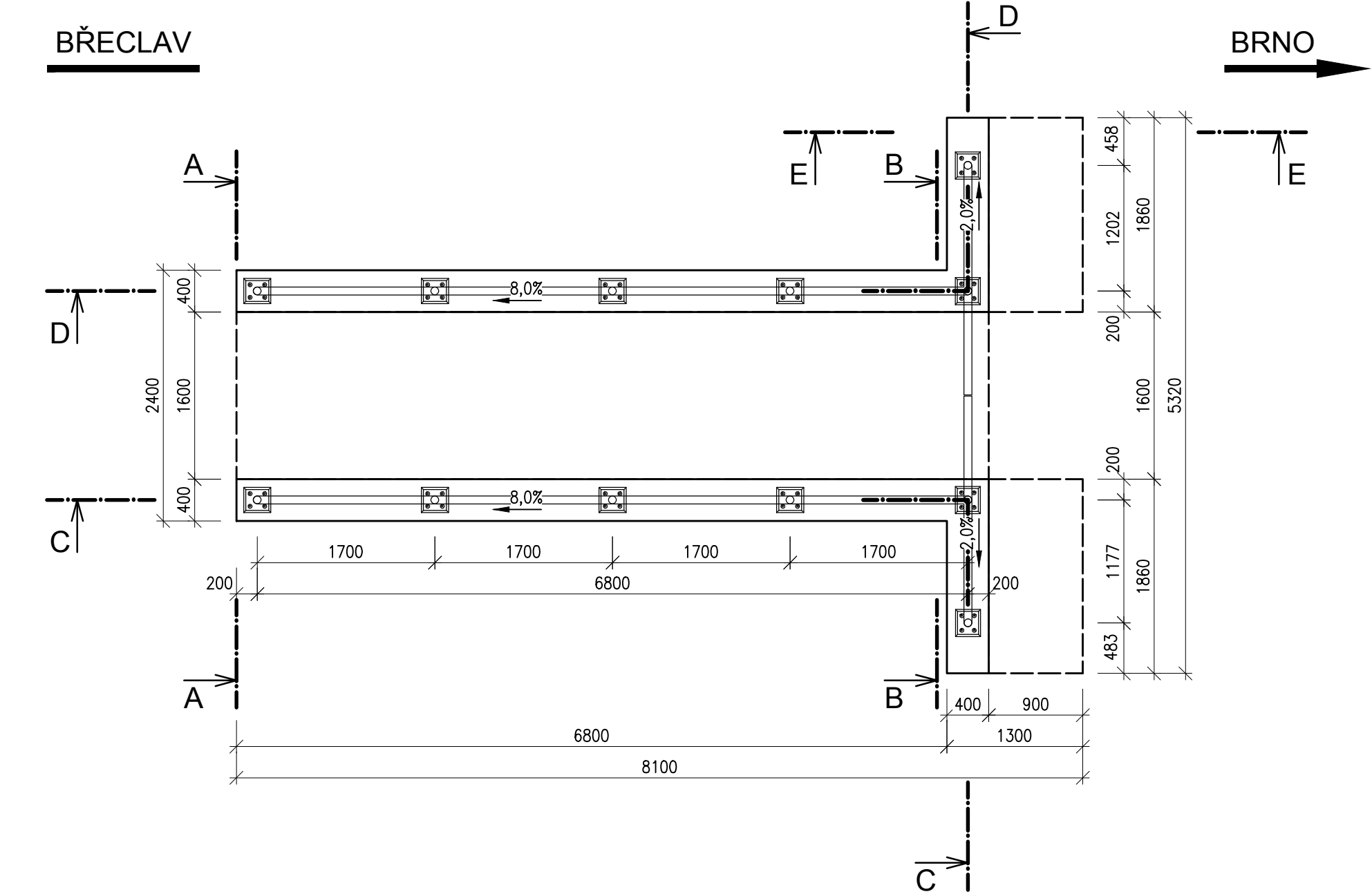
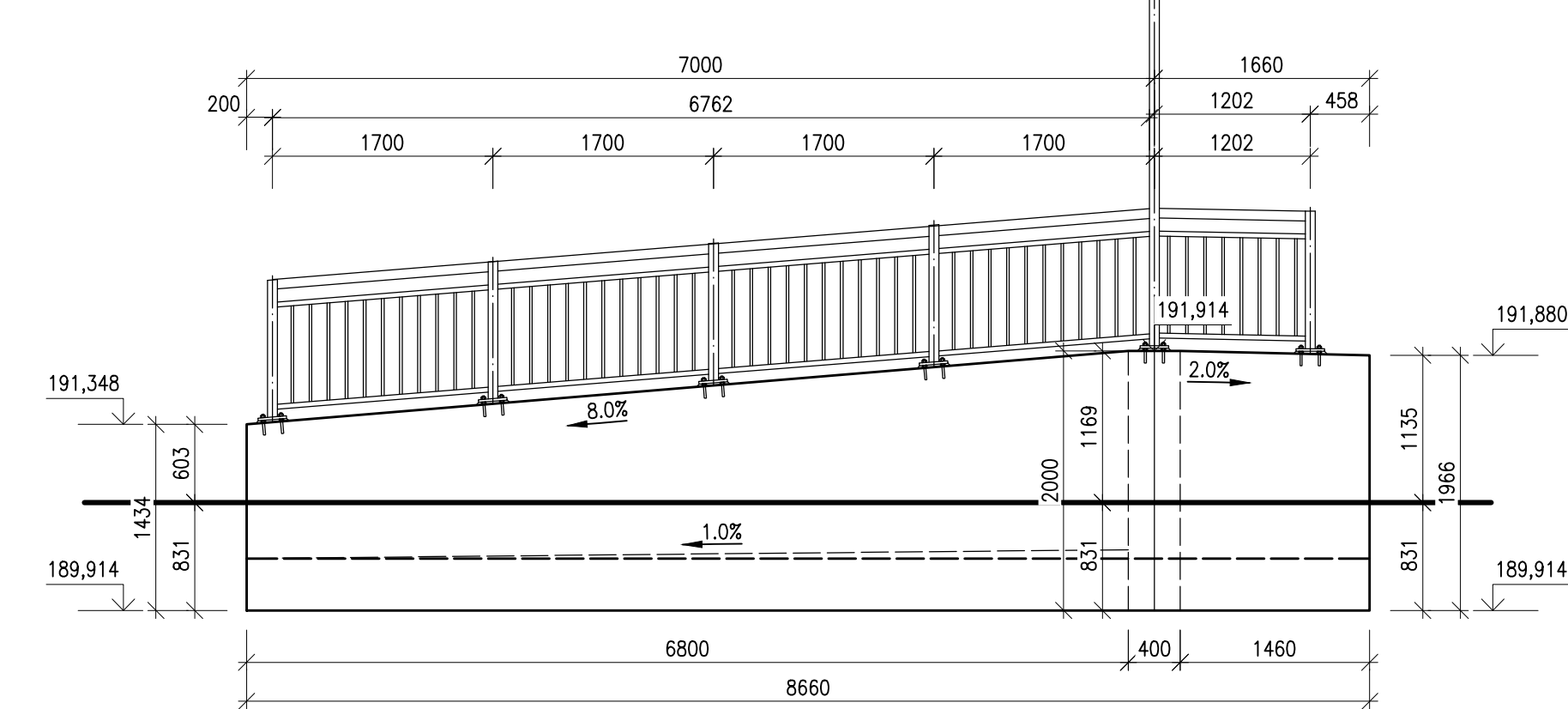


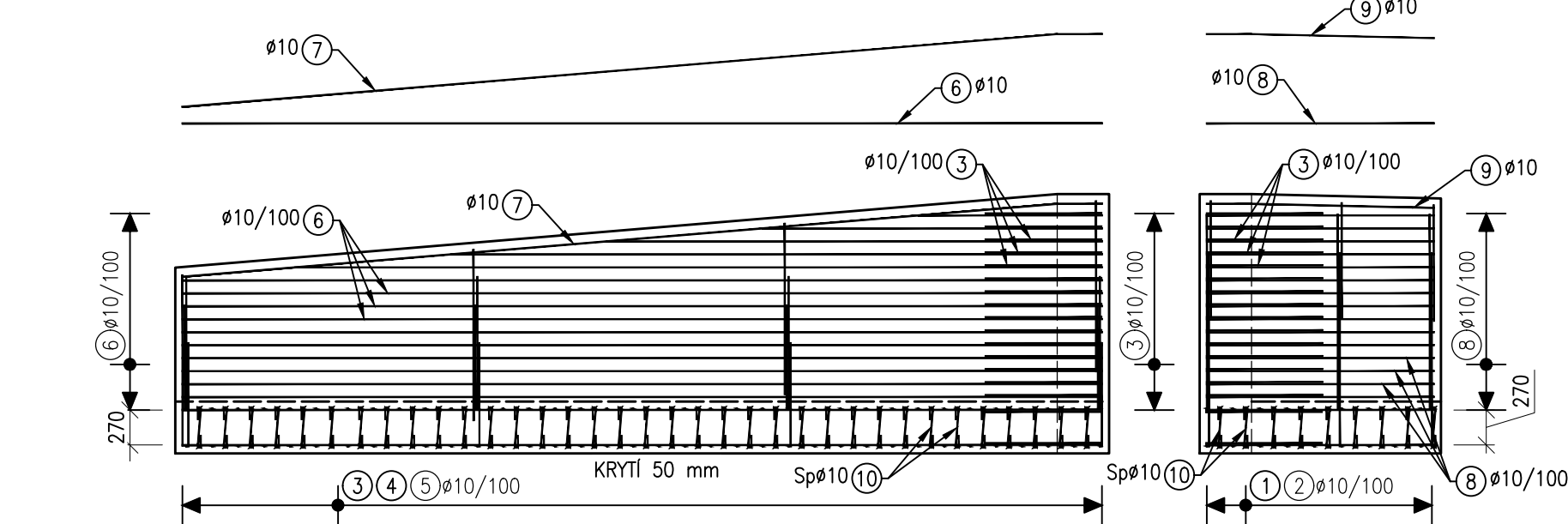
VÝKRES TVARU - PŮDORYS
M1:50



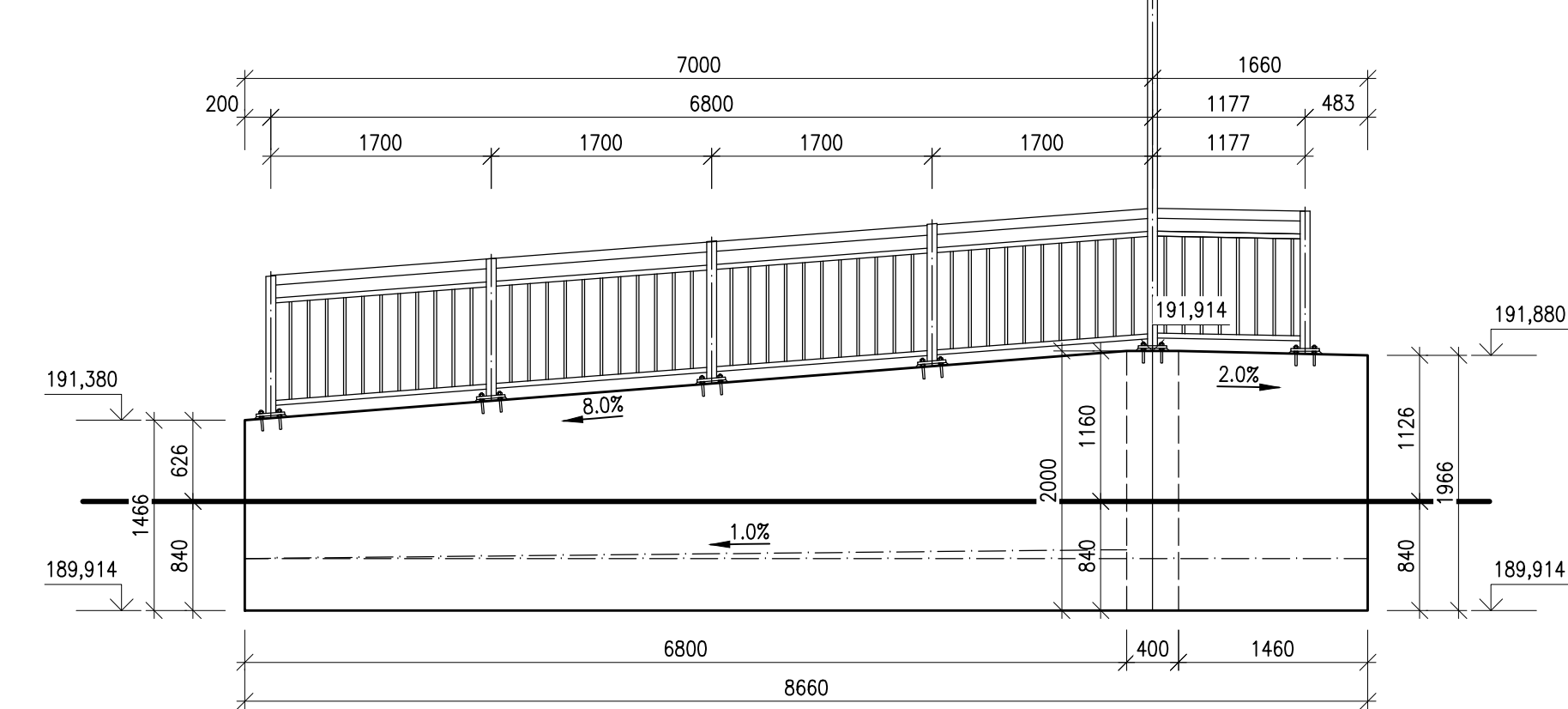
VÝKRES TVARU - ROZVINUTÝ ŘEZ C-C
M1:50



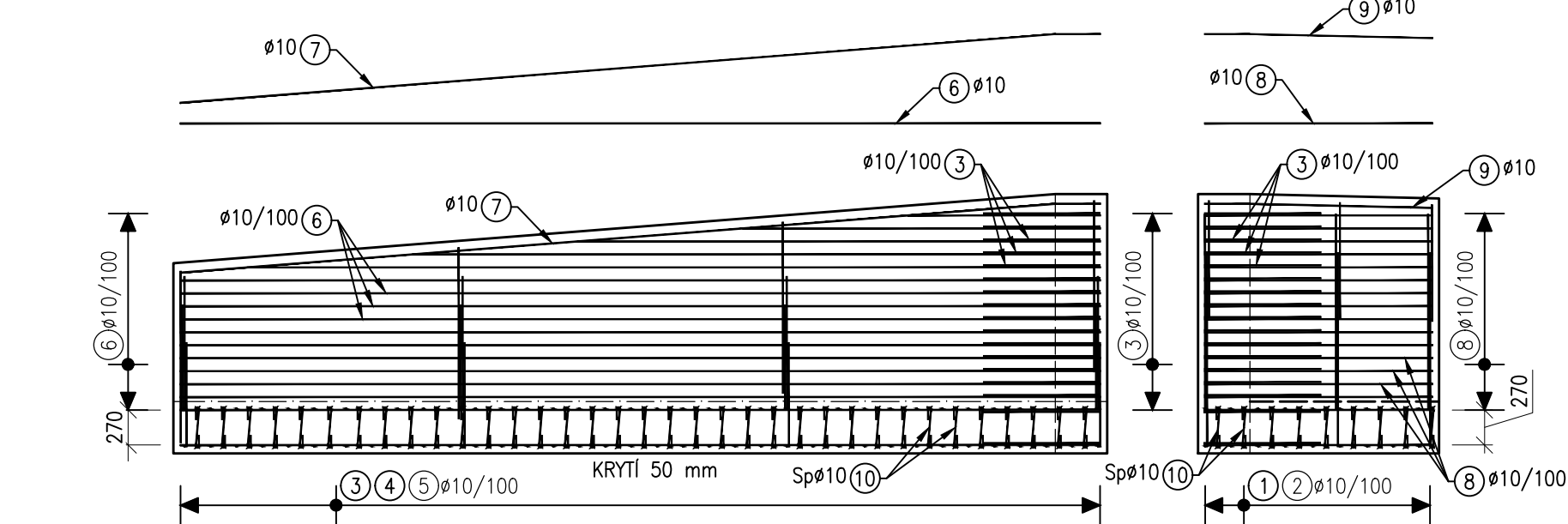
VÝKRES TVARU - ROZVINUTÝ ŘEZ C-C
M1:50



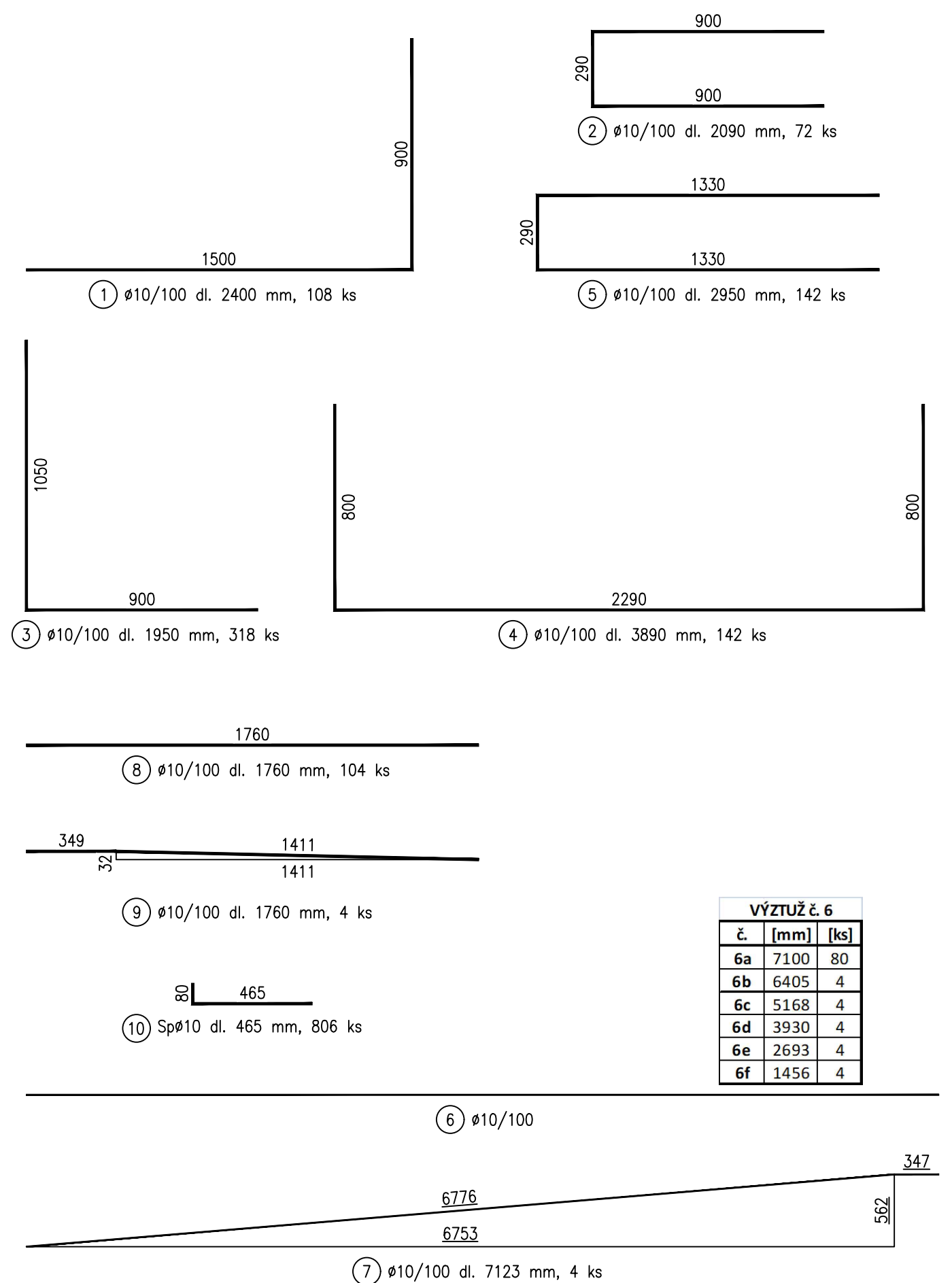
VÝKRES TVARU - ROZVINUTÝ ŘEZ D-D
M1:50



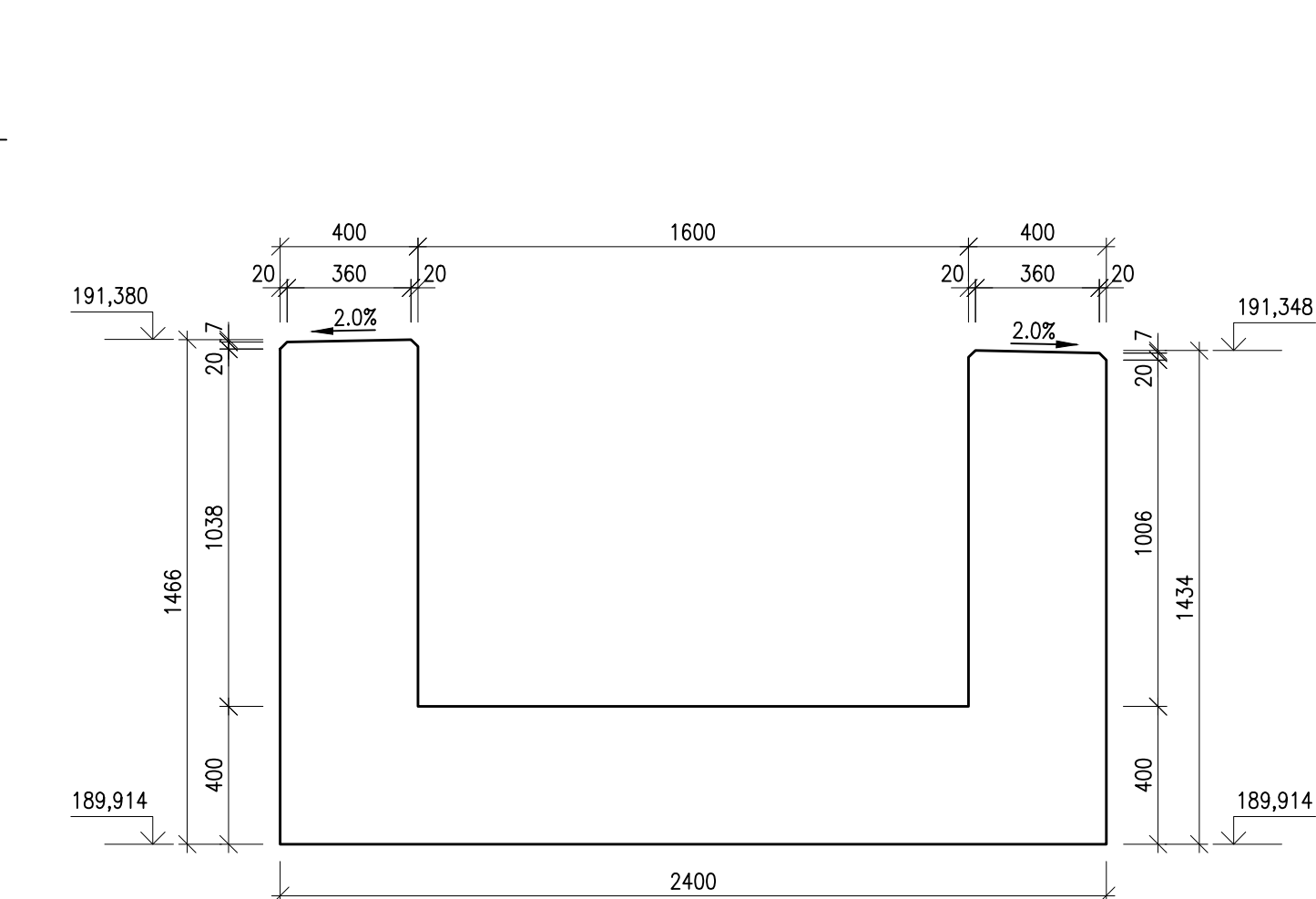
VÝKRES TVARU - ROZVINUTÝ ŘEZ D-D
M1:50



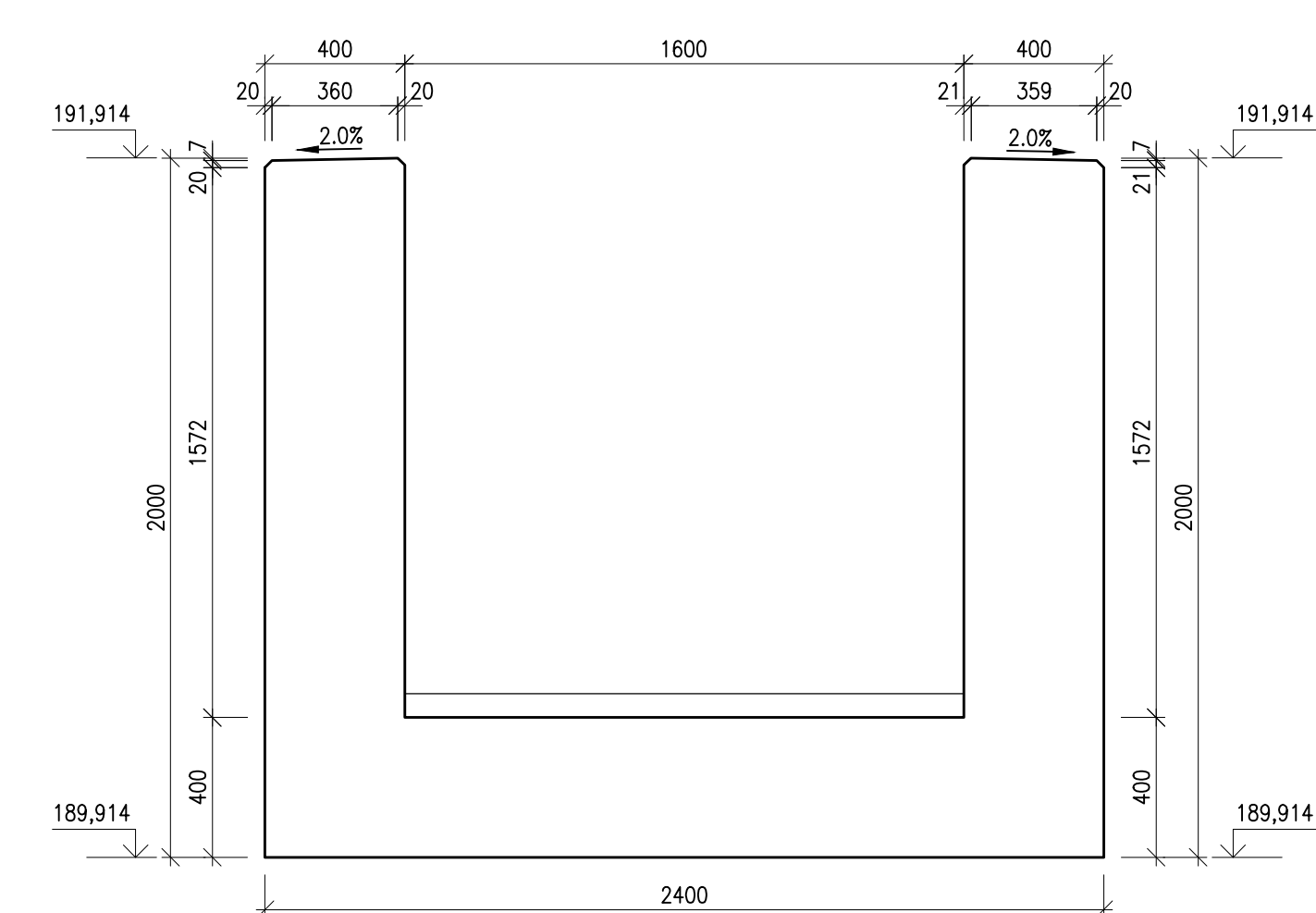
TVAR VÝZTUŽE
M1:20



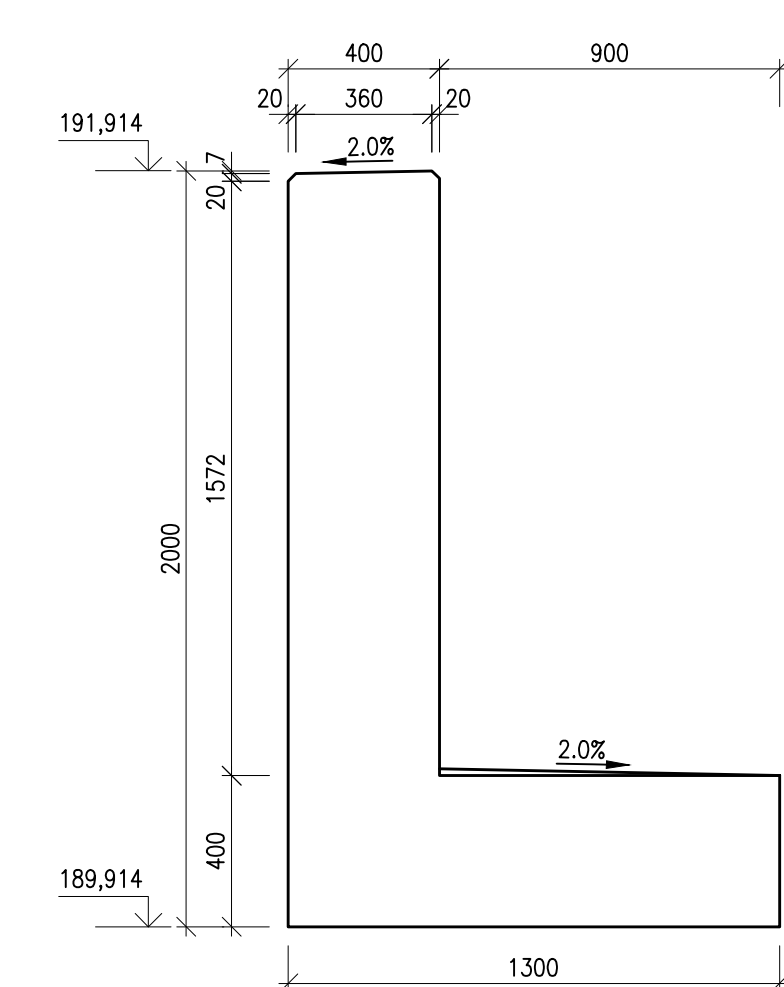
VÝKRES TVARU - ŘEZ A-A
M1:20



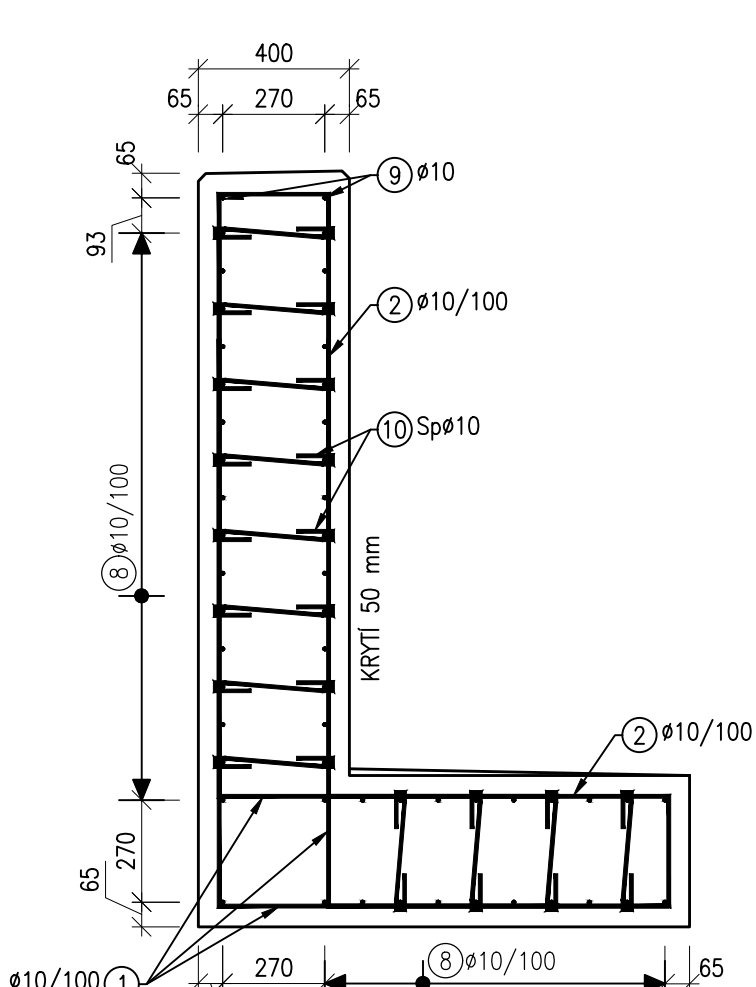
VÝKRES TVARU - ŘEZ B-B
M1:20



VÝKRES TVARU - ŘEZ E-E
M1:20



VÝKRES TVARU - ŘEZ E-E
M1:20



BETON:

- TRÍDA C 35/45 - XC4, XD3, XF4, XA3; CI 0.2; D_{max} 22; S4
- BETON DLE ČSN EN 206 A ČSN P 73 2404
- KRYTÍ VÝZTUŽE

KUBATURA:

- ZÍDKA G 20,74 m³

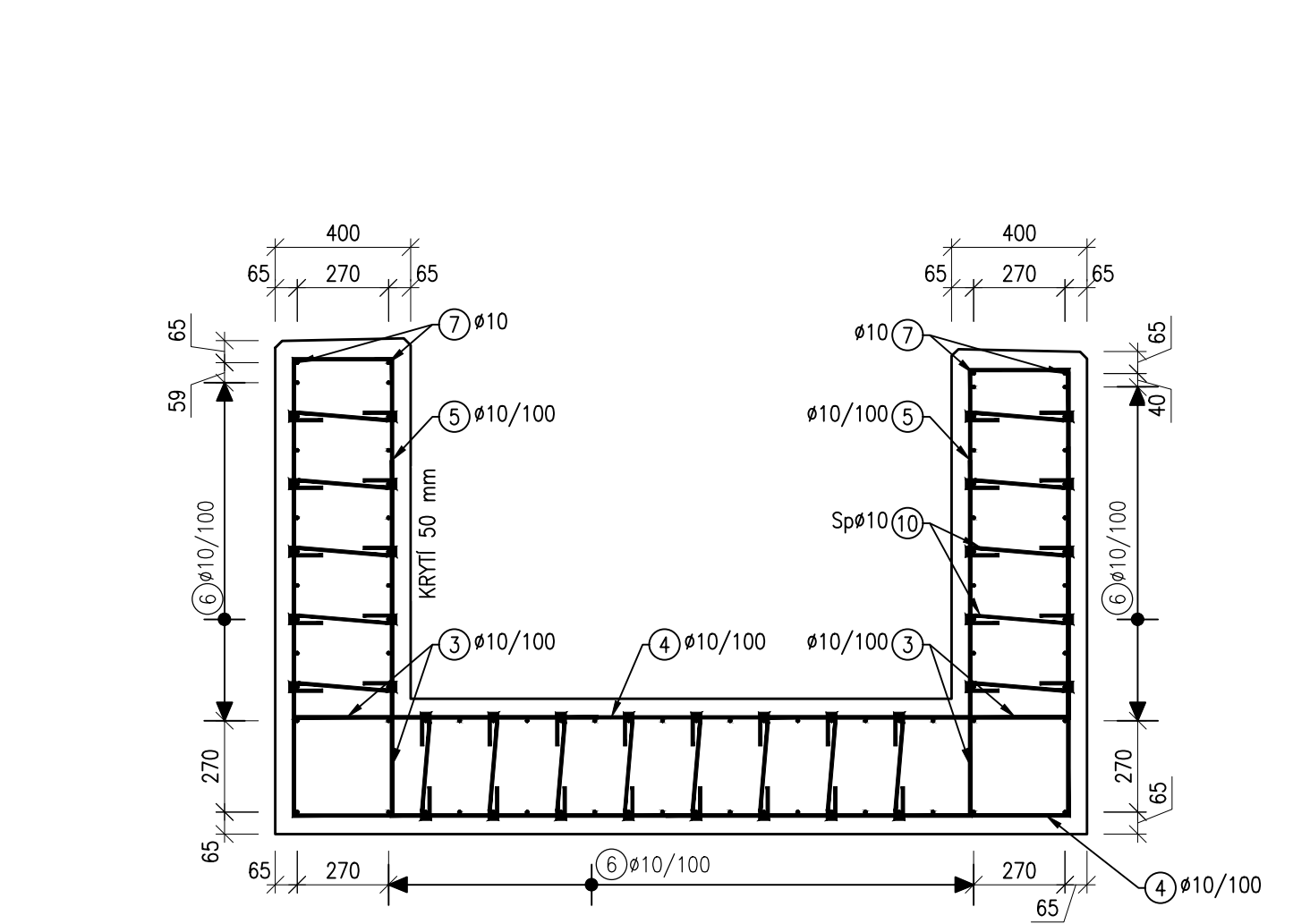
BETONÁŘSKÁ VÝZTUŽ:

- B500B
- OCEL DLE ČSN EN 10080
- UVEDENÉ DÉLKY JSOU VZTAŽENY K OSE PRUTU
- NEZNAČENÉ POLOMÉRY JSOU 1/2 D_r, min (TAB. 8.1)
- NEZNAČENÉ ÚHLY JSOU 45°, 90° resp. 180°
- CELKOVÉ DÉLKY VLOŽEK JSOU STRIŽNÉ DÉLKY

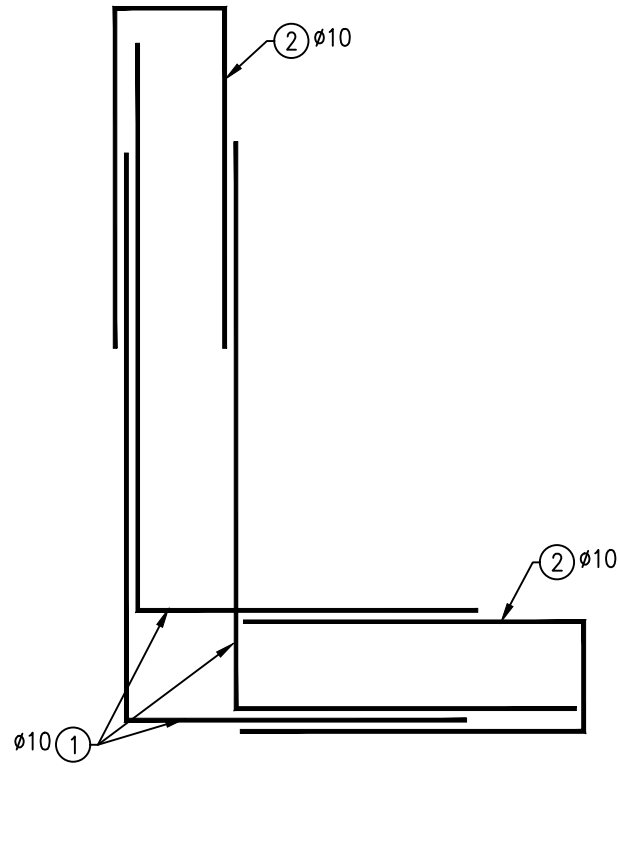
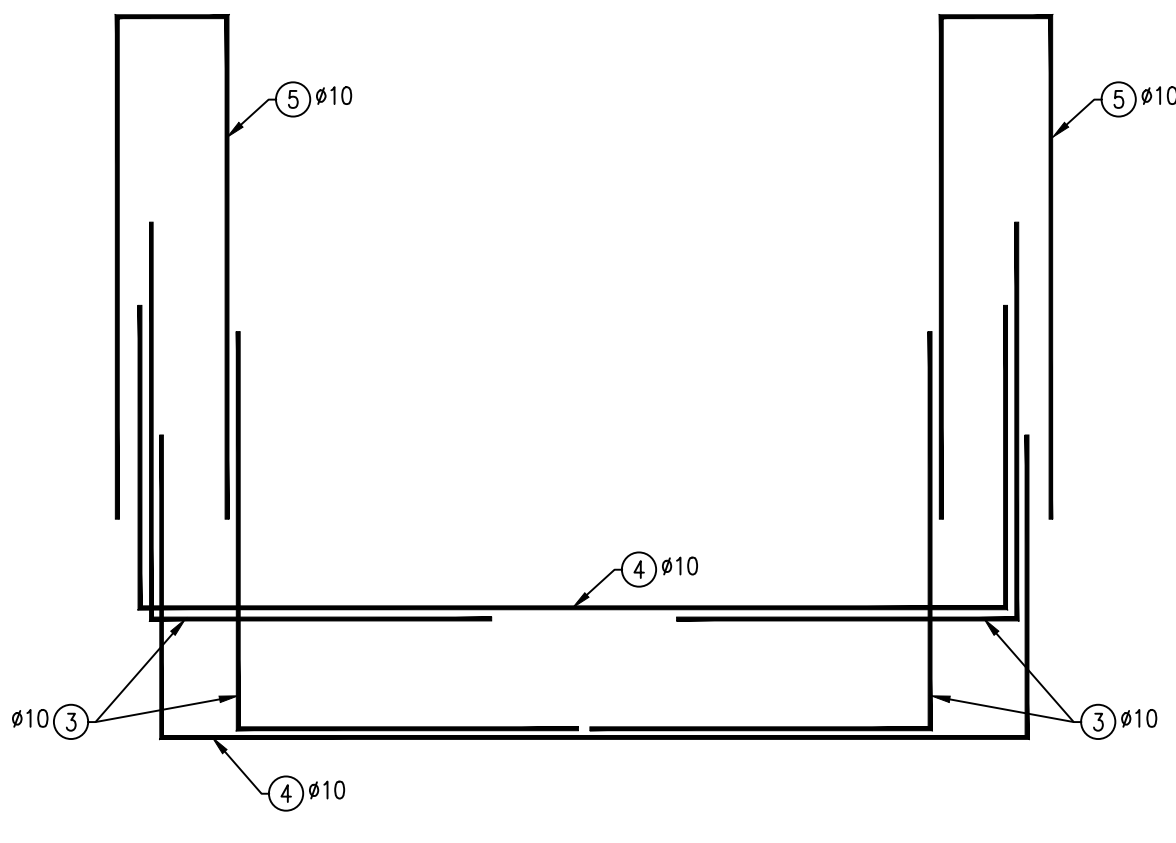
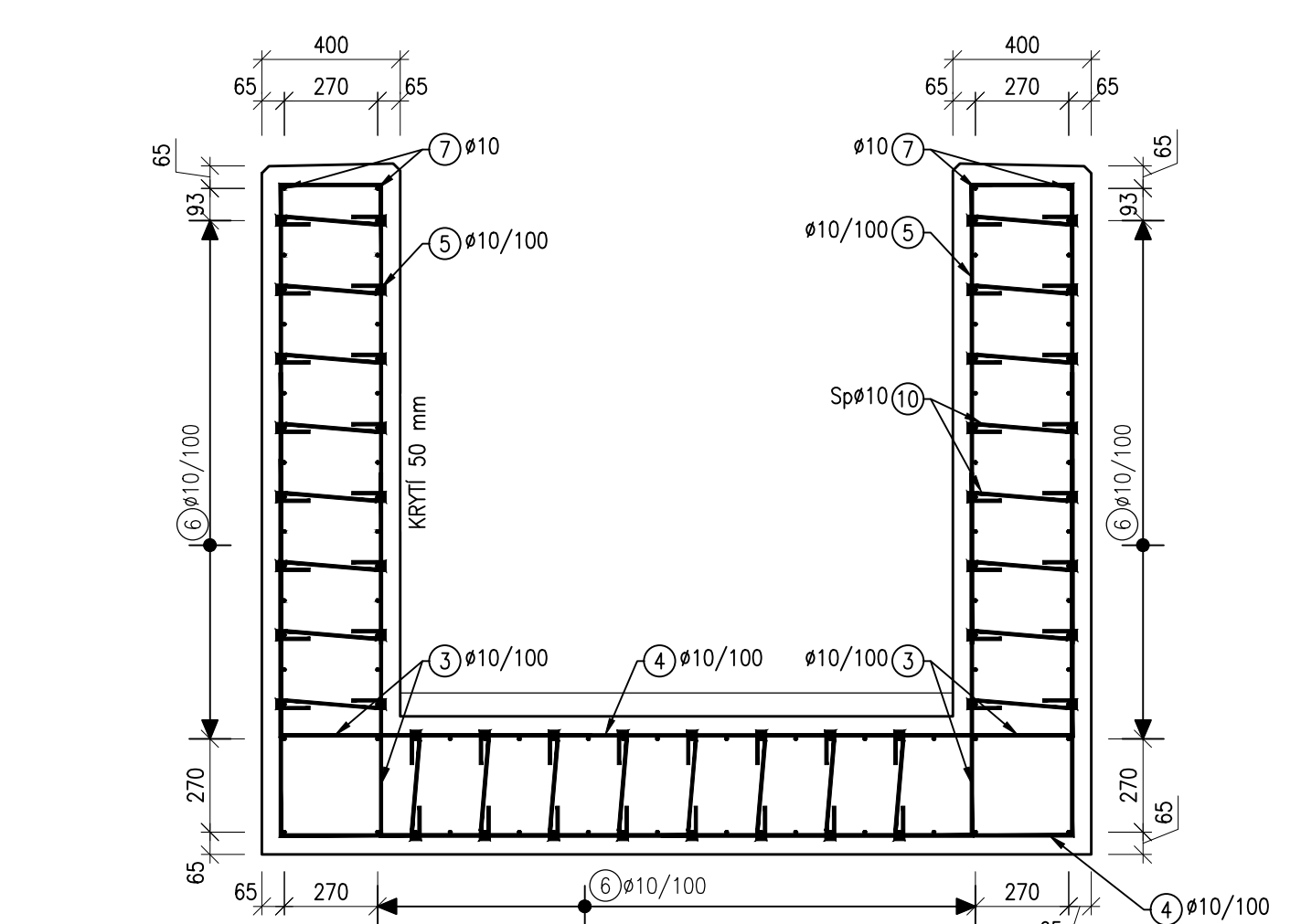
POZNÁMKA:

- VEŠKERÉ OSTRÉ HRANY BUDOU ZKOŠENY VLOŽENÍM LIŠTY DO BEDNĚNÍ S PŘEPONU DĚLKY 20 mm.
- NA VODOROVNÉ PLOCHY ZÁKLADU ZDI BUDE POUŽITA SPÁDOVÁ VRSTVA VE 2% SKLONU SMĚREM OD DŘÍKU ZDI.
- NA DOLNÍ PŘÍČEL ZDI PRO PŘÍSTUPOVÝ CHODNÍK BUDE POUŽITA SPÁDOVÁ BETONOVÁ VRSTVA V 1% SKLONU SMĚREM OD NÁSTUPÍŠTĚ.
- PRO ZAJIŠTĚNÍ KRYTÍ SE POUŽIJÍ PLASTOVÉ NEBO BETONOVÉ DÍSTANČNÍ PODLOŽKY.
- DÉLKY SPON JSOU PRŮMĚROVÁNY. MUSÍ BÝT UPRAVENY PODLE SKUTEČNÝCH ROZMĚRŮ KONSTRUKCE.

VÝKRES TVARU - ŘEZ A-A
M1:20



VÝKRES TVARU - ŘEZ B-B
M1:20



VÝKAZ BETONÁŘSKÉ VÝZTUŽE

č. položky	Profil (mm)	Délka (mm)	ks	B500B
1	10	2400	108	259,2
2	10	2090	72	150,5
3	10	1950	318	620,1
4	10	3890	142	552,4
5	10	2950	142	418,9
6a	10	7100	80	568,0
6b	10	6405	4	25,6
6c	10	5168	4	20,7
6d	10	3930	4	15,7
6e	10	2693	4	10,8
6f	10	1456	4	5,8
7	10	7123	4	28,5
8	10	1760	104	183,0
9	10	1760	4	7,0
10	10	465	806	374,8
Počet prvků		Celková délka (m)	3241,0	
		Hmotnost 1bm [kg]	0,6	
		Hmotnost [kg]	1998,2	
		Celková hmotnost [kg]	1998,2	
		Hmotnost pro celkový počet prvků [kg]	1998,2	

				ČÍSLO SOUPRAVY:
REVIZE Č.	DATUM	ZMĚNA		
 SUDOP BRNO			SUDOP BRNO, spol. s r.o. Kounicova 26 611 36 Brno	
OBJEDNAVATEL:			tel. : +420 972 625 804 E-mail: sudop@sudop-brno.cz	
Správa železnic, státní organizace, Dílžďenská 1003/7, 110 00 Praha 1 Stavební správa východ (organizační jednotka)				
PROFESNÍ SKUPINA:	12 MOSTY A TUNELY	VEDOUcí PROF. SKUPINY Ing. Karel Pukl	ŘEDITEL Ing. Kamil Chmela	
ODPOVĚDNÝ PROJ. ZAKÁZKY Ing. Radoslav Molák	ODPOVĚDNÝ PROJ. PS, SO Ing. Petr Kapoun	NAVRHL. VYPRACOVAL Ing. Radka Kinclová	KONTROLOVAL Ing. Radomír Hanák	
KRAJ: Jihomoravský	POVĚŘENÝ OÚ: Židlochovice		STUPEŇ: DSPS	
Modernizace a elektrizace trati Hrušovany u Brna - Židlochovice SO 01-16-02 žst. Hrušovany u Brna, nástupiště			ZAK. ČÍSLO 2009-01-0820 ARCH. ČÍSLO 2020140003 VERZE 1:50, 1:20 POČET FORMÁTŮ 10x A4 DATUM: 10/2020	
Výkres tvaru a výztuže - zídka G			ČÁST DOKUM. E.1.2 PŘÍLOHA 9.8	